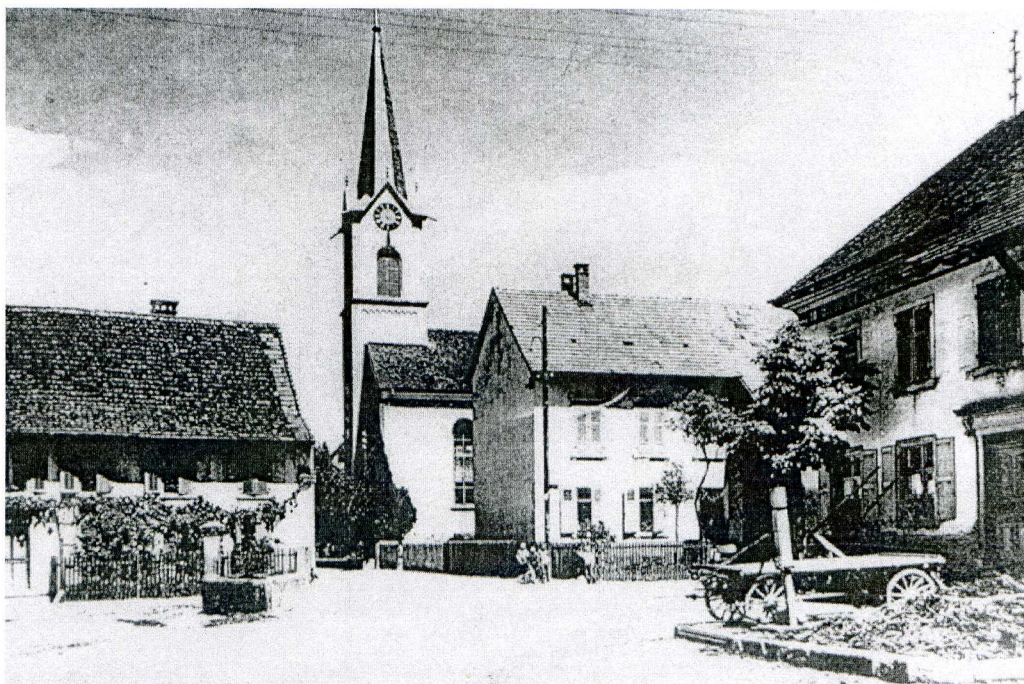


So sah die Kirchgasse um 1950 aus.  
Das Heimatmuseum war ein Bauernhaus.



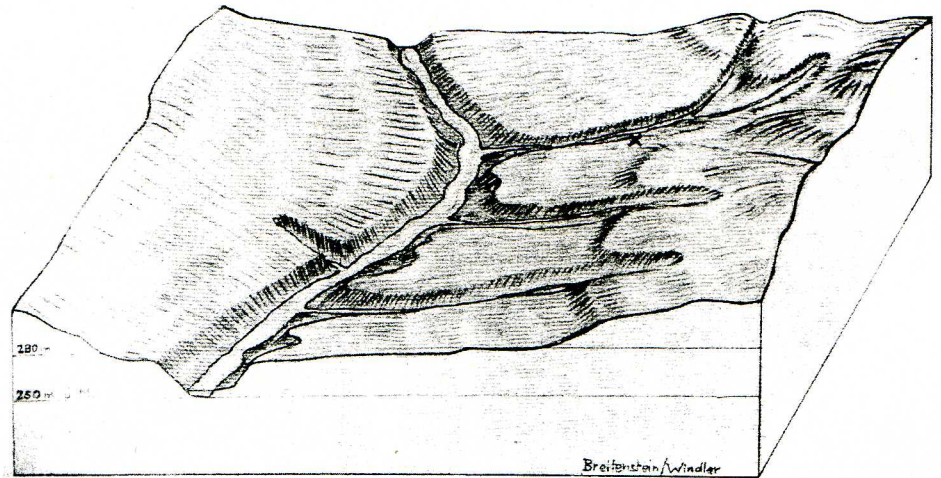
So sieht das Heimatmuseum heute aus.  
Es wurde 1988 eingeweiht.



Woran erkennst du, dass das Heimatmuseum einmal ein Bauernhaus war?

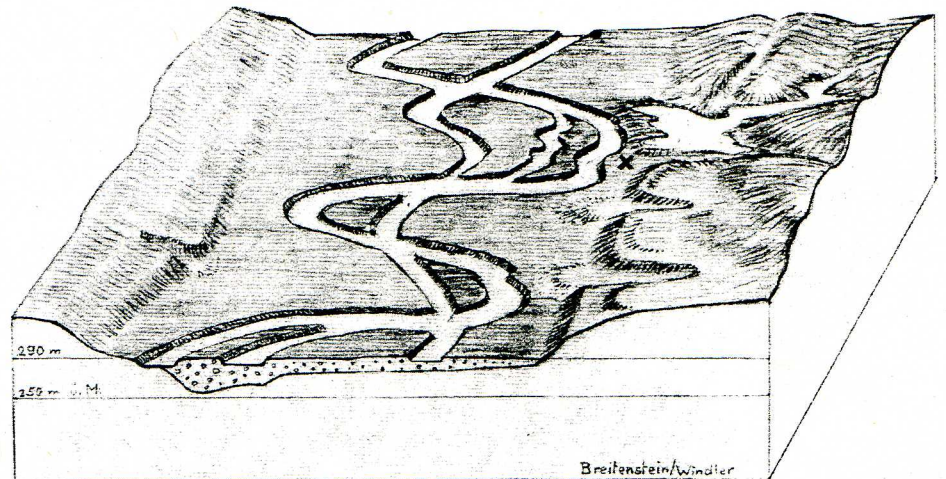
## Birseck vor 150'000 Jahren

x= spätere Lage von  
Reinach (Zentrum)



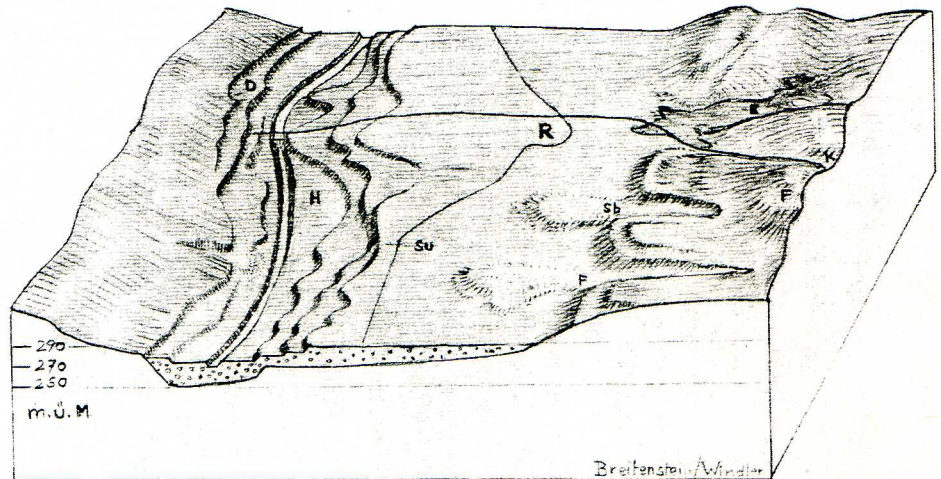
## Birseck vor 30'000 Jahren

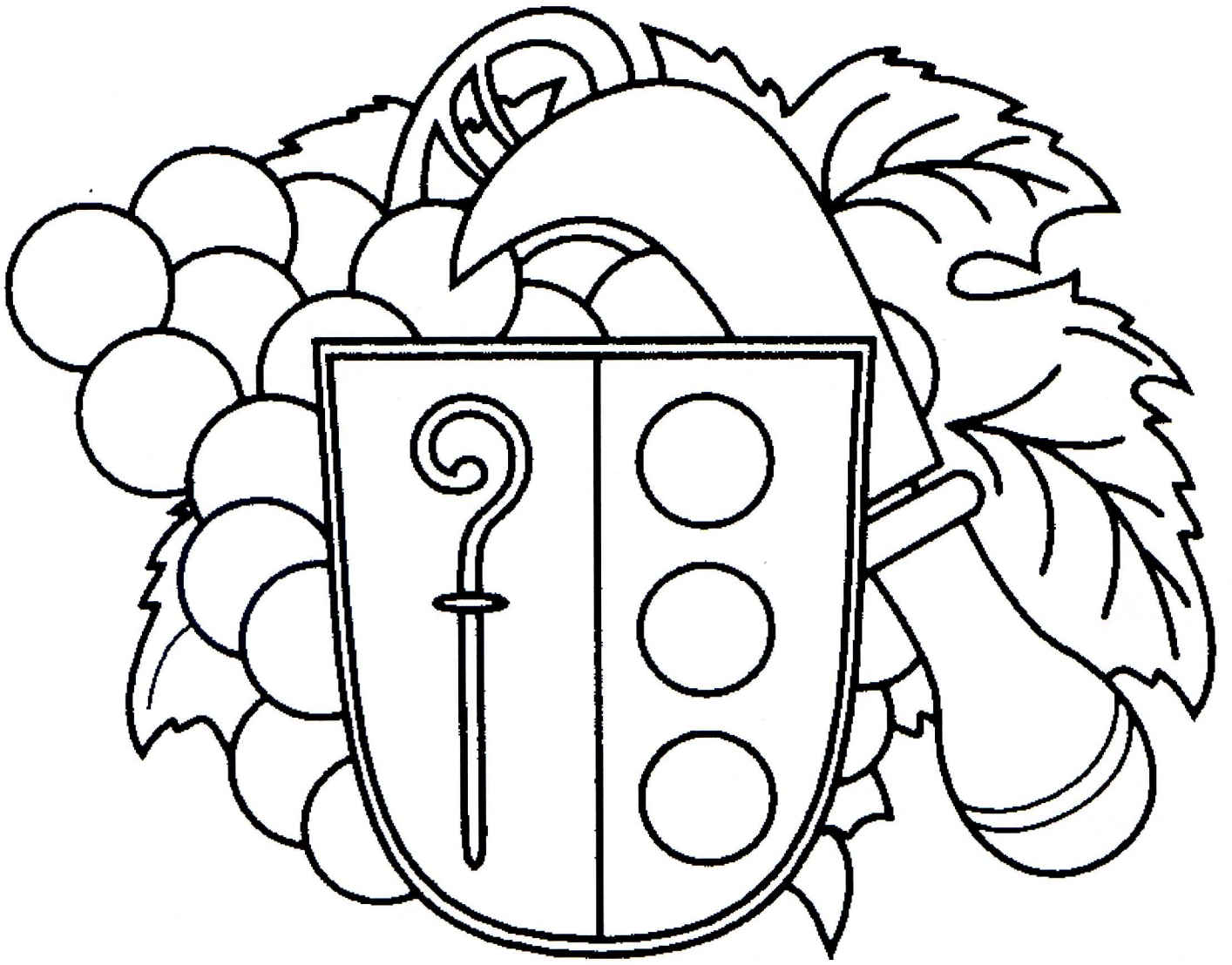
x= spätere Lage von  
Reinach (Zentrum)



## Birseck heute

- R Reinach Zentrum
- Su Surbaum
- D Dornach
- E Erlenhof
- K Käppeli
- F Froloo
- Sb Schönenbach
- F Fleischbach
- H Reinacher Heide





Reinach

BL

# Entwicklung der Reinacher Bevölkerung

Name: \_\_\_\_\_

## Bevölkerungszahlen

Jahr.....Einw.

1650..... 300

1750..... 400

1850..... 816

1900..... 1213..... 1 cm 2 mm

1910..... 1463..... 1 cm 4 mm

1920..... 1817..... 1 cm 8 mm

1930..... 2558..... 2 cm 5 mm

1940..... 2813..... 2 cm 8 mm

1950..... 3475..... 3 cm 4 mm

1960..... 6152..... 6 cm 1 mm

**1965..... 10000.... 10 cm 0 mm**

1970..... 13479.... 13 cm 4 mm

1980..... 17813.... 17 cm 8 mm

1990..... 17905.... 17 cm 9 mm

2000..... 18323.... 18 cm 3 mm

2010..... 18719.... 18 cm 7 mm

2015.....



Legende

1 mm = 100 Einwohner/innen

1 cm = 1000 Einwohner/innen